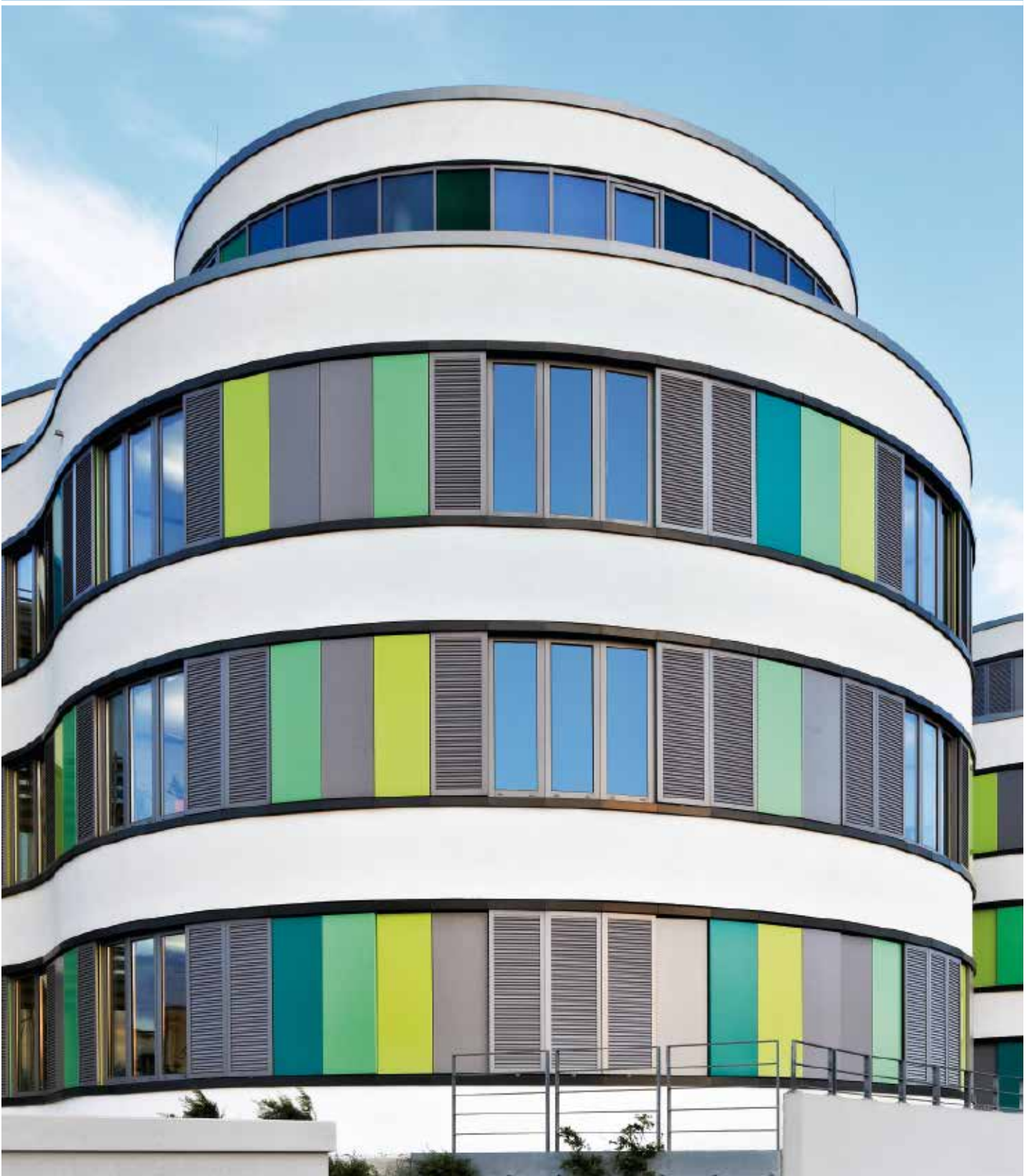
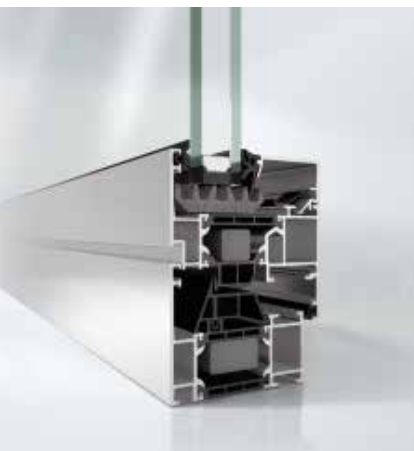


Schüco AWS 70

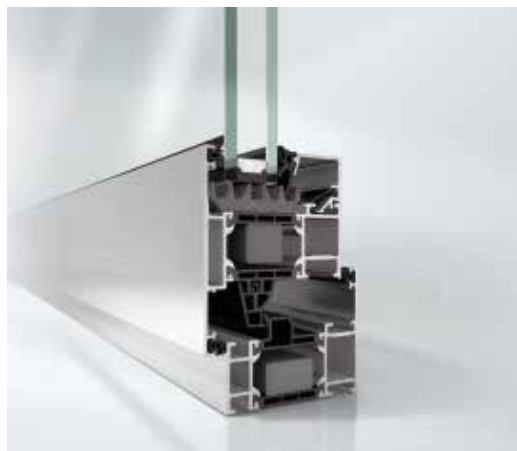
Алюминиевая оконная система
Aluminium window system



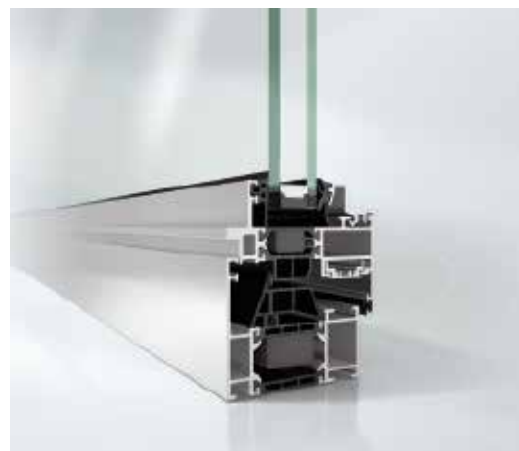
Schüco AWS 70



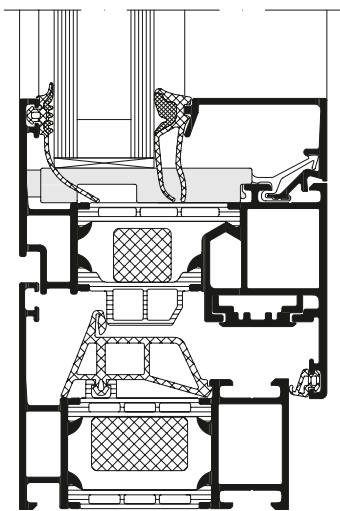
Schüco Окно AWS 70.HI
Schüco Window AWS 70.HI



Schüco Окно AWS 70.HI, открывание наружу
Schüco Window AWS 70.HI, outward-opening



Schüco Окно AWS 70 ST.HI,
система с изящным контуром „под сталь“
Schüco Window AWS 70 ST.HI,
system with narrow steel contour



AWS 70, масштаб 1:2
AWS 70, scale 1:2

Оконная система с различными вариантами дизайна

Schüco Окно AWS 70 представляет собой систему, отвечающую самым разнообразным требованиям. Система объединяет в себе функциональные преимущества и учитывает архитектурные и дизайнерские аспекты. Идеально скомпонованные конструктивные элементы сочетают в себе такие характеристики, как высокая теплоизоляция, изящный внешний вид, возможность использования скрытой классической ручной или электромеханической фурнитуры для окон с открыванием как наружу, так и внутрь. Закругленный контур створок в варианте SL (Soft Line) в сочетании с соответствующим штапиком является привлекательным решением для создания конструкций с более плавными линиями. Система Schüco Окно AWS 70 RL.HI (Residential Line) со скошенными внешними контурами идеально подходит для реставрации исторических зданий или расстановки выразительных акцентов. Оконная система Schüco AWS 70 ST.HI (Steel Contour) с очень узким контуром „под сталь“, идеальна как для замены старых стальных окон, так и для имитации стальных окон в новых зданиях. Для экономичного решения с имитацией стоечно-ригельного фасада предлагается система AWS 70 WF.HI с различными возможностями оформления.

The high-quality window system with a comprehensive range of solutions

With the new AWS 70 windows, Schüco has created a system to meet all requirements. Functional benefits are combined with architectural and design features. Benefits such as high thermal insulation, narrow face widths, concealed, traditional manual or integrated electromechanical fittings are combined in perfectly integrated components for inward and outward-opening windows. The rounded SL (Soft Line) vent contour in conjunction with the matching glazing bead is an attractive solution for softer lines. With its bevelled outer contours, the Schüco AWS 70 RL.HI (Residential Line) window system is ideally suited to modernisation projects or for giving visual emphasis. The Schüco AWS 70 ST.HI (Steel Contour) window system, with its very narrow steel contour, is ideal both for refurbishing old steel windows and for fitting new homes with attractive steel-look windows. The AWS 70 WF.HI system with its many design options is ideal as an economical solution with a mullion/transom appearance.

Schüco AWS 70.HI **Schüco AWS 70 BS.HI** **Schüco AWS 70 WF.HI**

 **Преимущества продукта Product benefits**

<ul style="list-style-type: none"> ▪ Аллюминиевая оконная система с повышенной теплоизоляцией ▪ Широкий ассортимент профилей, включая дизайнерские системы Schüco AWS 70 RL.HI (Residential Line), Schüco AWS 70 SL.HI (Soft Line) и Schüco AWS 70 ST.HI (Steel Contour) ▪ Дополнительное поворотнo-откидное решение с воротковой ручкой для тяжелых, больших элементов ▪ Highly thermally insulated aluminium window system ▪ Wide range of profiles including the Schüco AWS 70 RL.HI (Residential Line), Schüco AWS 70 SL.HI (Soft Line) and Schüco AWS 70 ST.HI (Steel Contour) design systems ▪ Also available as a crank-operated turn/tilt solution for large heavy units 	<ul style="list-style-type: none"> ▪ Блочная оконная система со скрытой створкой ▪ Малая ширина видимой части от 67 мм благодаря скрытому штапику ▪ Обширный ассортимент профилей со стоечными профилями с шириной видимой части до 44 мм, штапиковыми створками и створочными шпросами ▪ Block window system with concealed vent frame ▪ Very narrow face widths from 67 mm due to concealed glazing beads ▪ Comprehensive profile range with mullion face widths of up to 44 mm, double-vents and vent sash bars 	<ul style="list-style-type: none"> ▪ Оконный фасад на основе блочной системы Schüco AWS 70 BS.HI ▪ Небольшая ширина видимой части рамы, большая площадь стекла за счет скрыто расположенной створки ▪ Внешний профиль с видимой шириной 50 мм ▪ Разнообразные варианты оформления с помощью декоративных накладок из фасадной системы Schüco FW 50+ ▪ Window façade based on the Schüco AWS 70 BS.HI block system solution ▪ Proportionally less frame and more glass due to concealed vent ▪ External face width of 50 mm ▪ Comprehensive design options with cover cap versions from the Schüco FW 50+ façade system
--	--	--

 **Преимущества при переработке Fabrication benefits**

<ul style="list-style-type: none"> ▪ Совместимость с дверными системами Schüco ADS/ADS HD ▪ Compatible with the Schüco ADS / ADS HD door range 	<ul style="list-style-type: none"> ▪ Дополнительное решение в виде „плавающего окна“ ▪ Can be used as a „floating window“ 	<ul style="list-style-type: none"> ▪ Возможность использования мехатронной фурнитуры Schüco TipTronic ▪ Schüco TipTronic can be used
--	---	--

Технические данные Technical data

	AWS 70.HI	AWS 70 BS.HI	AWS 70 WF.HI
Значения U _t в Вт/(м²К) от U _t values in W/(m²K) from	1,5	1,4	2,2
Монтажная глубина в мм Basic depth in mm	70	70	70
Использование фурнитуры Schüco TipTronic Schüco TipTronic can be used	■	■	■
Звукоизоляция/Стандарт DIN EN 20140 до R _w в дБ Sound insulation/standard DIN EN 20140 up to R _w value in dB	48	45	45
RC/Взломоустойчивость/Стандарт DIN EN 1627 (класс) RC/burglar resistance/standard DIN EN 1627 (Class)	RC3 (WK3)	RC3 (WK3)	WK1
Гидроизоляция/Стандарт DIN EN 12208 (класс) Watertightness/standard DIN EN 12208 (Class)	9a	9a	9a
Воздухопроницаемость/Стандарт DIN 12207 (класс) Air permeability/standard DIN 12207 (Class)	4	4	4
Устойчивость к ветровой нагрузке/Стандарт DIN 12210 (класс) Wind load resistance/standard DIN 12210 (Class)	C5/B5	C5/B5	C5/B5

Schüco AWS 70



Требования к дизайну окна становятся все разнообразнее. Сочетая в себе классический стиль с превосходной теплоизоляцией, система Schüco AWS 70 широко применяется как для реконструкции исторических зданий, так и для расстановки выразительных акцентов в новостройках.

The demands on window design are becoming ever more extensive. Whether it is for the modernisation of antique windows or as a visual highlight on newbuilds, the Schüco AWS 70 window system combines original style and timelessness with impressive thermal insulation.

Schüco International KG

www.schueco.com

Актуальные новости из социальных сетей здесь: www.schueco.de/newsroom

The latest from the social networks at: www.schueco.de/newsroom

Schüco - системные решения для окон, дверей и фасадов.

Благодаря своей международной сети партнеров, архитекторов, проектировщиков и инвесторов Schüco реализует долговечные оболочки зданий, которые служат человеку, находясь в гармонии с природой и технологиями. При этом удовлетворяются самые высокие требования в отношении дизайна, комфорта и безопасности, а также сокращается уровень выбросов CO₂ за счет повышения энергетической эффективности и рационального использования природных ресурсов. Компания и ее подразделения Металлоконструкции и ПВХ поставляют продукцию, разработанную с учетом потребностей целевых групп и особенностей эксплуатации в различных климатических зонах, как для строительства новых зданий, так и модернизации существующих. Schüco насчитывает порядка 4.800 сотрудников и 12.000 предприятий-партнеров в 78 странах мира. Её оборот за 2013 год составил 1,5 миллиарда евро. Подробная информация на www.schueco.com

Schüco – System solutions for windows, doors and façades

Together with its worldwide network of partners, architects, specifiers and investors, Schüco creates sustainable building envelopes which focus on people and their needs in harmony with nature and technology. The highest demands for design, comfort and security can be met, whilst simultaneously reducing CO₂ emissions through energy efficiency, thereby conserving natural resources. The company and its Metal and PVC-U divisions deliver tailored products for newbuilds and renovations, designed to meet individual user needs in all climate zones. With 4800 employees and 12,000 partner companies, Schüco is active in 78 countries and achieved a turnover of 1.5 billion euros in 2013. For more information, visit www.schueco.com

SCHÜCO